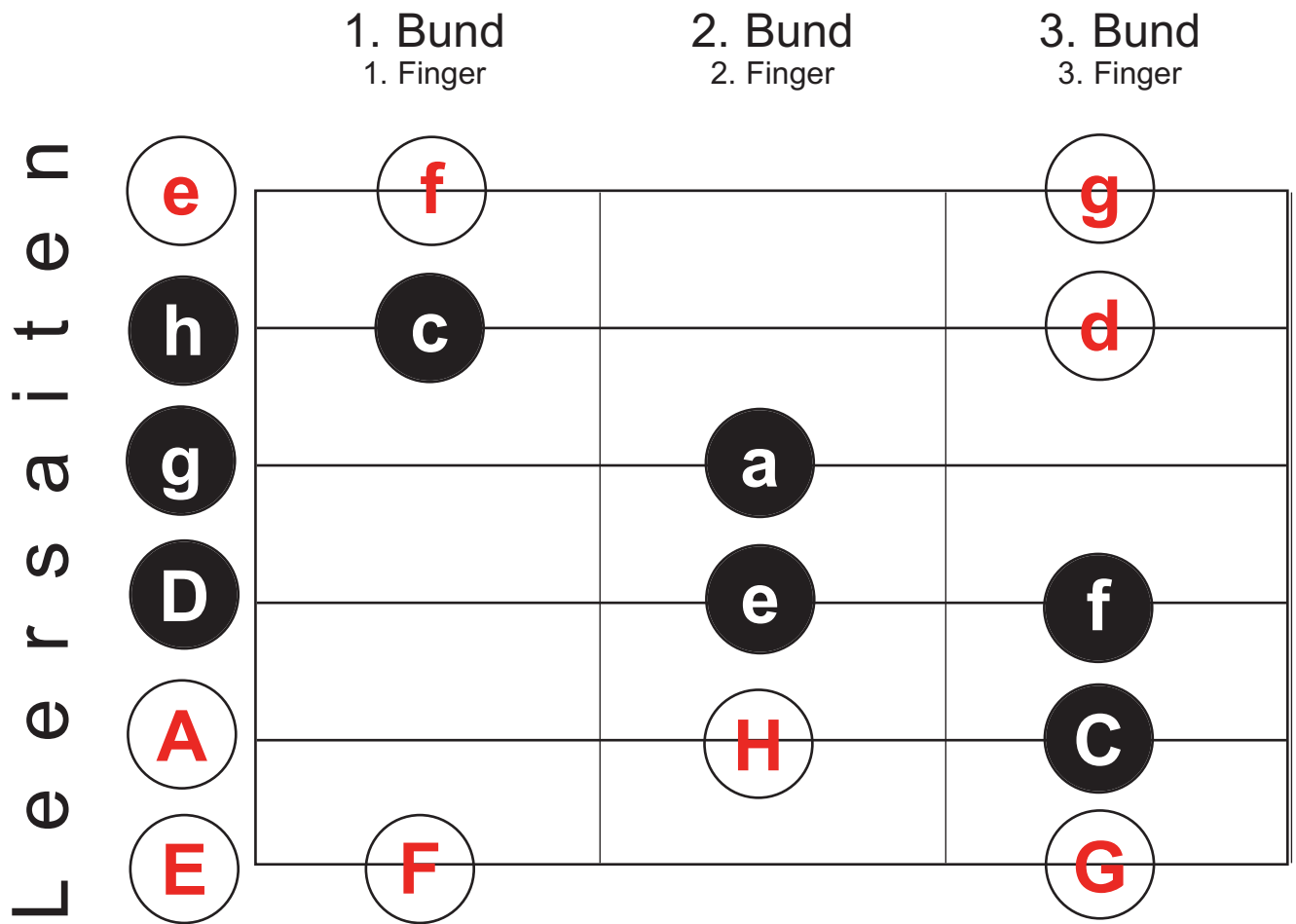


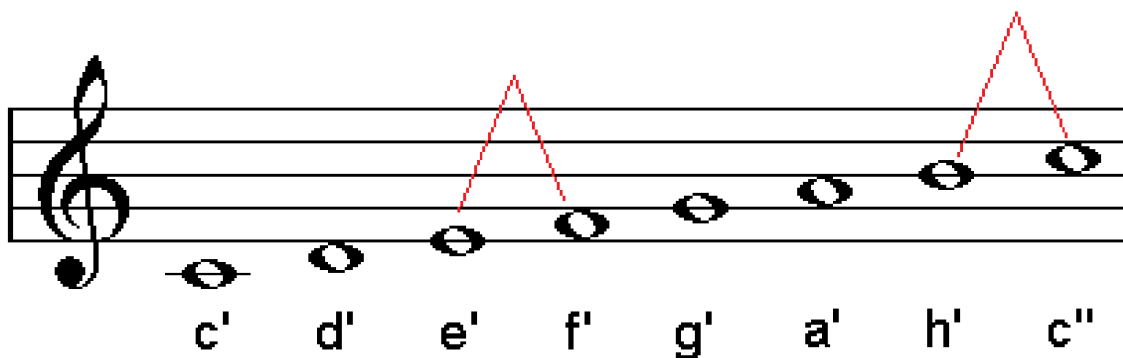
Die Töne der C- dur Tonleiter in der 1. Lage



Die Durtonleiter

Schreibt man alle Töne von c' bis c'' ohne Versetzungszeichen, so bekommt man eine C-Durtonleiter.

Die Halbtonschritte einer Durtonleiter sind immer zwischen der III. und IV. Stufe und zwischen der VII. und VIII. Stufe.



Die Durtonleiter besteht aus zwei gleichen Hälften, welche jeweils aus 2 Ganztönen und einem Halbton bestehen.